

ETISOFT

DRUKARKI DO ETYKIET ETISOFT

- biurkowe i przemysłowe



ETISOFT iD2X

Biurkowa drukarka termiczna 2"

Drukarka ETISOFT iD2X to ekonomiczne i za razem niezawodne rozwiązanie dla użytkowników, którzy cenią sobie kompaktowy design oraz łatwość obsługi.

Model ten jest idealnym wyborem dla małych i średnich firm, które potrzebują ekonomicznego narzędzia do drukowania etykiet termicznych o wysokiej jakości.



- Druk termiczny o szerokość 2 cale
- Automatyczne rozpoznawanie rozdzielczości głowicy 203dpi lub 300dpi
- Łatwe zakładanie etykiet termicznych
- Procesor 32 bit, pamięć 16MB, pamięć Flash 32MB.
- Dostępne interfejsy: USB, Ethernet



DT
Direct Thermal



8 ips
Printing Speed



2" (54 mm)
Printing Width



203/300 dpi
Resolution



Model iD2X jest idealnym wyborem dla małych i średnich firm, które potrzebują ekonomicznego narzędzia do drukowania etykiet termicznych o wysokiej jakości. Oferując doskonałą jakość druku i intuicyjną obsługę, model ten sprawdzi się w wielu różnorodnych zastosowaniach.



- Handel detaliczny: drukowanie etykiet cenowych, oznaczeń półkowych oraz kodów kreskowych na produkty.
- Służba zdrowia i apteki: etykietowanie próbek, opasek pacjentów, Oznaczenia leków i drukowanie etykiet na recepty oraz opakowania leków.



- Biura i administracja: znakowanie dokumentów, kopert oraz przesyłek.
- E-commerce: drukowanie etykiet identyfikacyjnych.
- Targi, konferencje i eventy: drukowanie opasek na rękę, etykiet identyfikacyjnych oraz oznaczeń dla uczestników.

ETISOFT iD2X



Jednym z kluczowych atutów ETISOFT iD2X jest jej kompaktowy rozmiar, co czyni ją doskonałym wyborem dla miejsc o ograniczonej przestrzeni. Mimo niewielkich rozmiarów, drukarka zapewnia imponujące parametry druku.



Drukarka obsługuje popularne języki drukowania, takie jak ZPL, EPL, TSPL, dzięki którym umożliwia integrację z istniejącymi systemami zarządzania drukiem. Użytkownicy mogą bezproblemowo wdrożyć ją do swojego obecnego workflow, nawet jeśli wcześniej korzystali z innych modeli drukarek etykiet.

Drukarka jest wyposażona w interfejsy USB oraz Ethernet, które pozwalają na bezpośrednie połączenie z komputerem. Istnieje także opcja wyposażenia jej w moduły bezprzewodowej komunikacji Bluetooth lub Wi-Fi.

DANE TECHNICZNE

Model	ETISOFT iD2X	
Druk	Rodzaj druku	Termiczny bezpośredni
	Rozdzielczość	203 dpi / 300 dpi
	Max. Prędkość druku	8 cali/s (203 dpi) / 6 cali/s (300 dpi)
	Max. szerokość druku	54 mm (203 dpi) / 56,9 mm (300 dpi)
	Długość wydruku	2286 mm (203 dpi) / 1524 mm (300 dpi)
	Język programowania	ZPL-II, EPL-II, TSPL
Media	Typ nośnika	Papier termiczny (etykieta perforowana, papier składany, papier na rolce, papier ciągły)
	Szerokość	20mm-60mm
	Grubość	60 um - 250 um
	Średnica zewn. rolki etykiet	127 mm
Kody kreskowe	1D	Code 39, Code 93, EAN 8/13 (add on 2 & 5), UPC A/E (add on 2 & 5), I 2 of 5, Codabar, Code 128 (subset A, B, C), UCC/EAN 128, MSI, Plessey, Telepen, GS1 DataBar, Standard 2 of 5, Industrial 2 of 5, Code 11, Code 49, POSTNET, ITF14, HIBC, FIM, German Post Code, Planet 11&13, Japanese Postnet, Interleaved 2 of 5, Logmars, Code 11
	2D	Code 49, Codablock, PDF417, Data matrix code, Maxicode, QR code, Micro PDF417, Aztec code
Czujnik	Czujnik etykiet	Detekcja przerwy – czujnik transmisyjny
	Czujnik czarnego znacznika	Detekcja odbłaskowa - ruchomy czujnik refleksyjny
	Pozostałe	Wykrywanie braku papieru, wykrywanie otwarcia pokrywy, wykrywanie przegrzania głowicy termicznej
Komunikacja	Standard	USB type-B, Ethernet
	Opcjonalny	WiFi, Bluetooth
Pamięć	RAM	32 MB
	Flash	16 MB
Panel sterowania		Przycisk włącznika zasilania, przycisk FEED
Zasilacz	Input	AC 100 ~ 240 V, 50/60 Hz
	Output	DC 24 V, 2,5 A
Środowisko	Temp. robocza	5 do 50°C wilgotność od 25% do 85% bez kondensacji
	Temp. przechowywania	-40 do 60°C wilgotność od 10% do 90% bez kondensacji
Wymiar (D * W * S)		250 * 140 * 180 mm
Waga		1,6 kg
Oprogramowanie		ETILABEL
Gwarancja	Drukarka	12 miesięcy
	Głowica drukująca	6 miesięcy



ETISOFT

Etisoft Sp. z o.o.
ul. Szara 21; 44-100 Gliwice
tel.: +48 32 3328050;
office@etisoft.com.pl; etisoft.com.pl
NIP: PL6312362213
KRS: 0000138415; BD: 000018097
KAPITAŁ ZAKŁADOWY: 5 mln PLN



* dotyczy tylko wybranych produktów

ETISOFT iD4S

Biurkowa drukarka termiczna 4"

ETISOFT iD4S to niezawodne rozwiązanie dla firm, które potrzebują szybkiego i precyzyjnego drukowania etykiet termicznych o różnych rozmiarach.

Dzięki szerokiej kompatybilności z systemami oraz prostocie obsługi, iD4S sprawdzi się zarówno w małych biurach, jak i w większych środowiskach produkcyjnych czy logistycznych. To idealny wybór dla przedsiębiorstw poszukujących efektywnej drukarki termicznej o wysokiej jakości druku.



- Automatyczne wykrywanie rozdzielczości głowicy 203dpi lub 300dpi
- Automatyczna konfiguracja drukarki
- Łatwe zakładanie etykiet termicznych i regulacja prowadzenia etykiet
- Szybki procesor 32 bit, duża pamięć SDRAM 128MB i pamięć Flash 256 MB.
- Dostępne interfejsy: USB, Ethernet



DT
Direct Thermal



5 ips
Printing Speed



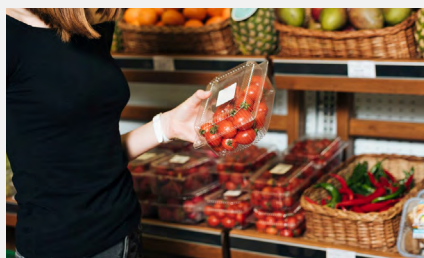
108 mm
Printing Width



203/300 dpi
Resolution



Drukarka jest doskonałym wyborem do produkcji krótkoterminowych etykiet, takich jak etykiety logistyczne, produktowe czy oznaczenia paczek.



- Logistyka i magazynowanie: drukowanie etykiet logistycznych, etykiet paczkowych, oznaczeń palet oraz identyfikacyjnych.
- E-commerce: drukowanie etykiet adresowych, oznaczeń paczek, etykiet zwrotu.



- Handel detaliczny: drukowanie etykiet produktowych, cenowych, oznaczeń półkowych oraz kodów kreskowych.
- Biura i administracja: etykietowanie dokumentów, kopert i przesyłek.

ETISOFT iD4S



Głowica o rozdzielczości 203dpi zapewni dobrej jakości druk podstawowych informacji takich jak nazwa produktu czy kod kreskowy.



Drukarka wspiera powszechnie stosowane języki drukowania, takie jak EPL, ZPL, TSPL i DPL co umożliwia jej łatwe zintegrowanie z większością systemów zarządzania drukiem, magazynami czy operacjami logistycznymi.



Drukarka ETISOFT iD4S wyróżnia się także łatwością obsługi, która obejmuje prosty system wymiany papieru i intuicyjny interfejs użytkownika.

DANE TECHNICZNE

Model	ETISOFT iD4S	
Druk	Rodzaj druku	Termiczny bezpośredni
	Rozdzielczość	203 dpi / 300 dpi
	Max. Prędkość druku	5 ips (203 dpi) / 4 ips (300 dpi)
	Max. szerokość druku	108 mm (203dpi) / 106 mm (300dpi)
	Długość wydruku	2.286mm (203dpi), 1.524mm (300dpi)
	Język programowania	ZPL-II, EPL-II, TSPL, DPL
Media	Typ nośnika	Continuous Paper, Gap, Black Mark, Punched Hole Label
	Szerokość	1"(25.4)-4.65"(118mm), include the liner
	Grubość	60 um ~ 250 um
	Średnica zewn. rolki etykiet	127 mm
	Średnica rdzenia	0.5"(12.7mm), 1"(25.4mm), 1.5"(38mm)
Kody kreskowe	1D	Code 39, Code 93, EAN 8/13 (add on 2 & 5), UPC A/E (add on 2 & 5), I 2 of 5 & I 2 of 5 with Shipping Bearer Bars, Codabar, Code 128 (subset A, B, C), EAN 128, RPS 128, UCC 128, UCC/EAN-128 K-Mart, Random Weight, Postnet, ITF 14, China Postal Code, HIBC, MSI, Plessey, Telepen, FIM, GS1 DataBar, German Post Code, Planet 11 & 13 digit, Japanese Postnet, I 2 of 5 with human readable check digit, Standard 2 of 5, Industrial 2 of 5, Logmars, Code 11, Code 49, Cadablock
	2D	PDF417, Data matrix code, Maxi Code, QR code, Micro PDF417, Micro QR code, Aztec code
Czujnik	Czujnik etykiet	Detekcja przerwy – czujnik transmisyjny
	Czujnik czarnego znacznika	Detekcja odbłaskowa - ruchomy czujnik refleksyjny
	Pozostałe	Wykrywanie braku papieru, wykrywanie otwarcia pokryw, wykrywanie przegrzania głowicy termicznej
Komunikacja	Standard	USB Type-B, Ethernet
	Opcjonalny	WiFi, Bluetooth
Pamięć	RAM	128MB
	Flash	256MB
Panel sterowania	Przycisk włącznika zasilania, przycisk FEED, 2 diody sygnalizacyjne LED	
Zasilacz	Input	AC 100~240V, 50/60Hz
	Output	DC 24V, 2.5A
Środowisko	Operation	5 do 50 °C wilgotność od 25% do 85% bez kondensacji
	Storage	-40 do 60 °C wilgotność od 10% do 90% bez kondensacji
Wymiar (D * W * S)	203x252x181mm	
Waga	1,8 kg	
Oprogramowanie	ETILABEL	
Gwarancja	Drukarka	12 miesięcy
	Głowica drukująca	6 miesięcy



ETISOFT

Etisoft Sp. z o.o.
ul. Szara 21; 44-100 Gliwice
tel.: +48 32 3328050;
office@etisoft.com.pl; etisoft.com.pl
NIP: PL6312362213
KRS: 0000138415; BD: 000018097
KAPITAŁ ZAKŁADOWY: 5 mln PLN



* dotyczy tylko wybranych produktów

ETISOFT iT4B

Biurkowa drukarka termotransferowa

Drukarka ETISOFT iT4B to niezawodne, wszechstronne urządzenie, które oferuje wysoką jakość druku na etykietach termicznych, papierowych i syntetycznych.

Drukarka sprawdzi się w branży logistycznej, e-commerce, kwaciarniach oraz u wulkanizatorów, którzy potrzebują trwałych i odpornych etykiet na opony.

Obsługa 300-metrowej taśmy barwiącej przekłada się na zwiększoną wydajność, mniej przestoju oraz dłuższe cykle drukowania bez konieczności wymiany taśmy, a modułowa konstrukcja ułatwia wymianę materiałów i części eksploatacyjnych.



- Rozdzielczość głowicy 203dpi lub 300dpi
- Szerokość druku 4 cale
- Obsługa taśmy termotransferowej o długości 300m
- Modułowa konstrukcja drukarki
- Procesor 32 bit, pamięć 16MB i pamięć Flash 16MB.
- Dostępne interfejsy: USB, Ethernet, Bluetooth



TT

Thermal Transfer



6 ips

Printing Speed



108 mm

Printing Width



Abc 02024

203/300 dpi

Resolution

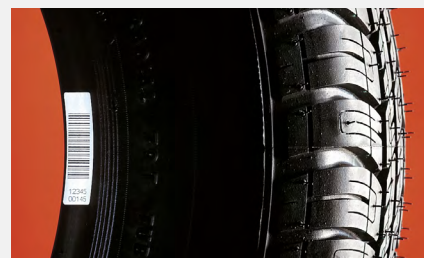


Drukarka ETISOFT iT4B to niezawodne, wszechstronne urządzenie, które oferuje wysoką jakość druku na etykietach termicznych, papierowych i syntetycznych.

Urządzenie sprawdzi się w branży logistycznej, e-commerce, na halach produkcyjnych, w służbie zdrowia, a także w kwaciarniach oraz u wulkanizatorów



- Logistyka i magazynowanie: oznaczenia magazynowe, etykiet logistyczne, paczkowe, oznaczenia identyfikacyjne.
- Handel detaliczny i E-commerce: etykiety wysyłkowe, adresowe i zwrotne, etykiety cenowe, produktowe, kody kreskowe.
- Produkcja: oznaczenia produkcyjne, etykiety produktowe, informacyjne i identyfikacyjne.



- Służba zdrowia: etykiety na próbówki, opaski pacjentów, oznaczenia leków i próbek.
- Kwaciarnie: dedykowane etykiety na bukiety, personalizacja szarf i opasek na kwiaty.
- Wulkanizatorzy: etykiety identyfikacyjne na opony.

ETISOFT iT4B



Szerokość głowicy drukującej 4 cale (108 mm) pozwala drukować etykiety o standardowych formatach z różnorodnych materiałów, od papieru po etykiety foliowe.



Drukarka etykiet ETISOFT iT4B wspiera popularne języki drukowania ZPL oraz TSPL co umożliwia jej integrację z wieloma systemami zarządzającymi drukiem.



Możliwość załączenia taśmy barwiącej o długości 300 metrów to jedna z kluczowych zalet tego modelu. Używanie dużej rolki taśmy oznacza rzadszą konieczność jej wymiany, co przekłada się na mniej przestojów w pracy i większą wydajność.



SCAN ME
dowiedz się więcej

DANE TECHNICZNE

Model	ETISOFT iT4B	
Druk	Rodzaj druku	Termiczny bezpośredni / Termotransferowy
	Rozdzielczość	203 dpi / 300 dpi
	Max. Prędkość druku	6 ips (203 dpi) / 4 ips (300 dpi)
	Max. szerokość druku	108 mm (203dpi) / 106 mm (300dpi)
	Długość wydruku	2.000 mm
	Język programowania	ZPL, TSPL
Media	Typ nośnika	Papier ciągły, Etykiety sztancowane, Nośnik z czarnym znacznikiem
	Szerokość	1"(25.4)-4.65"(118mm), razem z podkładem
	Grubość	60 um ~ 250 um
	Średnica zewn. rolki etykiet	127 mm
	Średnica rdzenia	0.5"(12.7mm), 1"(25.4mm), 1.5"(38mm)
Kody kreskowe	1D	Code 39, Code 93, EAN 8/13 (add on 2 & 5), UPC A/E (add on 2 & 5), I 2 of 5 & I 2 of 5 with Shipping Bearer Bars, Codabar, Code 128 (subset A, B, C), EAN 128, RPS 128, UCC 128, UCC/EAN-128 K-Mart, Random Weight, Postnet, ITF 14, China Postal Code, HIBC, MSI, Plessey, Telepen, FIM, GS1 DataBar, German Post Code, Planet 11 & 13 digit, Japanese Postnet, I 2 of 5 with human readable check digit, Standard 2 of 5, Industrial 2 of 5, Logmars, Code 11, Code 49, Cadablock
	2D	PDF417, Data matrix code, Maxi Code, QR code, Micro PDF417, Micro QR code, Aztec code
Czujnik	Czujnik etykiet	Detekcja przerwy – czujnik transmisyjny
	Czujnik czarnego znacznika	Detekcja odbłaskowa - ruchomy czujnik refleksyjny
	Pozostałe	Wykrywanie braku papieru, wykrywanie otwarcia pokryw, wykrywanie przegrzania głowicy termicznej
Komunikacja	Standard	USB Type-B, Ethernet
	Opcjonalny	WiFi, Bluetooth
Pamięć	RAM	16MB
	Flash	16MB
Panel sterowania		Przycisk włącznika zasilania, przycisk FEED, 2 diody sygnalizacyjne LED
Zasilacz	Input	AC 100~240V, 50/60Hz
	Output	DC 24V, 2.5A
Środowisko	Operation	5 do 50°C wilgotność od 25% do 85% bez kondensacji
	Storage	-40 do 60°C wilgotność od 10% do 90% bez kondensacji
Wymiar (D * W * S)		203x252x181mm
Waga		1,8 kg
Oprogramowanie		ETILABEL
Gwarancja	Drukarka	12 miesięcy
	Głowica drukująca	6 miesięcy

ETISOFT

Etisoft Sp. z o.o.
ul. Szara 21; 44-100 Gliwice
tel.: +48 32 3328050;
office@etisoft.com.pl; etisoft.com.pl
NIP: PL6312362213
KRS: 0000138415; BD: 000018097
KAPITAŁ ZAKŁADOWY: 5 mln PLN



* dotyczy tylko wybranych produktów

ETISOFT iX4L

Półprzemysłowa drukarka etykiet

ETISOFT iX4L to półprzemysłowa drukarka etykiet, która łączy w sobie wysoką wydajność, solidną konstrukcję oraz łatwość obsługi.

Dzięki zaawansowanej funkcjonalności i szerokim możliwościom łączności, ETISOFT iX4L jest idealnym rozwiązaniem dla firm, które potrzebują niezawodnego urządzenia do szybkiego i efektywnego drukowania etykiet w różnorodnych aplikacjach przemysłowych i logistycznych.



- Modułowa konstrukcja drukarki ułatwia wymianę głowicy i materiałów eksploatacyjnych
- Kolorowy ekran LCD o przekątnej 3,5 cala
- Automatyczne wykrywanie rozdzielczości zamontowanej głowicy 203 dpi i 300 dpi oraz automatyczna konfiguracja drukarki
- Szybki procesor 32 bit, duża pamięć SDRAM 32 MB i pamięć Flash 128 MB.
- Łatwa komunikacja poprzez dostępne interfejsy: USB, USB host, Ethernet, port szeregowy RS232(9-pin) i opcjonalnie WiFi



TT

Thermal Transfer



203/300 dpi

Resolution



6 ips

Printing Speed



4" (104 mm)

Printing Width



3,5 inch

Colour Display



RTC

Real Time Clock



Drukarka obsługuje różnorodne materiały do druku, co pozwala na szerokie zastosowanie urządzenia w różnych branżach i aplikacjach, od drukowania etykiet logistycznych po bardziej wyspecjalizowane zadania, takie jak drukowanie etykiet informacyjnych czy produktowych.



- Logistyka i magazynowanie: drukowanie etykiet logistycznych, etykiet wysyłkowych i oznaczeń palet.
- Produkcja: etykietowanie produktów, oznaczanie komponentów i półproduktów.
- Służba zdrowia: etykietowanie leków, opasek pacjentów, próbek laboratoryjnych.



- Handel detaliczny: drukowanie etykiet cenowych, produktowych i kodów kreskowych.
- E-commerce: drukowanie etykiet adresowych i zwrotnych.

ETISOFT iX4L



Rozdzielczość 300dpi zapewni wyraźny i czytelny wydruk kodów kreskowych, kodów 2D, tekstów i szczegółowych grafik, a zakres pamięci pozwoli na przechowywanie i szybkie przetwarzanie plików graficznych.



ETISOFT iX4L jest także wyposażona w 3,5-calowy kolorowy ekran i duże fizyczne przyciski, które ułatwiają nawigację.

Funkcja USB HOST umożliwi drukowanie offline, co zwiększa funkcjonalność urządzenia w różnych sytuacjach operacyjnych.



Solidna konstrukcja zapewnia trwałość i stabilność urządzenia w trudnych warunkach przemysłowych nawet przy intensywnej eksploatacji. Metalowa obudowa drukarki jest odporna na uszkodzenia mechaniczne i inne czynniki zewnętrzne.

DANE TECHNICZNE

Model	ETISOFT iX4L	
Druk	Rodzaj druku	Termiczny bezpośredni / Termotransferowy
	Rozdzielczość	203 dpi / 300 dpi
	Max. Prędkość druku	6 ips (203 dpi) / 6 ips (300 dpi)
	Max. szerokość druku	104 mm
	Długość wydruku	2286 mm (203 dpi); 1524 mm (300 dpi)
	Język programowania	ZPL, EPL, DPL
Media	Typ nośnika	Papier ciągły, Etykiety sztancowane, Nośnik z czarnym znacznikiem
	Szerokość	25 mm - 120 mm razem z podkładem
	Grubość	80 um ~ 250 um
	Średnica zewn. rolki etykiet	254 mm
	Średnica rdzenia	1,5"(38mm), 3" (76mm)
Kody kreskowe	1D	Code 39, Code 93, EAN 8/13 (add on 2 & 5), UPC A/E (add on 2 & 5), I 2 of 5 & I 2 of 5 with Shipping Bearer Bars, Codabar, Code128 (subset A, B, C), EAN 128, RPS 128, UCC 128, UCC/EAN-128 K-Mart, Random Weight, Post NET, ITF 14, China Postal Code, HIBC, MSI, Plessey, Telepen, FIM, GS1 DataBar, German Post Code, Planet 11 & 13 digit, Japanese Postnet, I 2 of 5 with human readable check digit, Standard 2 of 5, Industrial 2 of 5, Logmars, Code 11, Code 49, Cadablock
	2D	PDF417, Data matrix code, Maxi Code, QR code, Micro PDF417, Micro QR code, Aztec code
Czujnik	Czujnik etykiet	Detekcja przerwy – czujnik transmisyjny
	Czujnik czarnego znacznika	Detekcja odbłaskowa - czujnik refleksyjny
	Pozostałe	Wykrywanie braku papieru, wykrywanie otwarcia głowicy drukującej, wykrywanie przegrzania głowicy termicznej
Komunikacja	Standard	USB Type-B, USB HOST, Ethernet, RS232
	Opcjonalny	WiFi
Pamięć	RAM	32MB
	Flash	128MB
Panel sterowania		3,5" TFT LCD Display
Zasilacz	Input	AC 100~240V, 50/60Hz
	Output	DC 24V, 2,5 A
Środowisko	Operation	0 do 50°C wilgotność 25% to 85% bez kondensacji
	Storage	-40 to 60°C wilgotność 10% to 90% bez kondensacji
Wymiar (D * W * S)		460,4 x 263,6 x 330,5mm
Waga		12 kg
Oprogramowanie		ETILABEL
Gwarancja	Drukarka	12 miesięcy
	Głowica drukująca	6 miesięcy



ETISOFT

Etisoft Sp. z o.o.
ul. Szara 21; 44-100 Gliwice
tel.: +48 32 3328050;
office@etisoft.com.pl; etisoft.com.pl
NIP: PL6312362213
KRS: 0000138415; BD: 000018097
KAPITAŁ ZAKŁADOWY: 5 mln PLN



* dotyczy tylko wybranych produktów

ETISOFT iX4P

Przemysłowa drukarka etykiet

ETISOFT iX4P to przemysłowa drukarka etykiet, która łączy w sobie szybkość, wytrzymałość i łatwość obsługi.

Dzięki szybkości druku do 14 ips, 3,5-calowemu ekranowi dotykowemu, portowi USB Host z przodu oraz solidnej metalowej obudowie, drukarka jest idealnym rozwiązaniem dla firm poszukujących niezawodnego narzędzia do drukowania dużych ilości etykiet w wymagających środowiskach przemysłowych.

Zegar czasu rzeczywistego (RTC) dodatkowo podnosi funkcjonalność urządzenia, zapewniając precyzyjne datowanie wydruków.



- Automatyczne wykrywanie rozdzielczości zamontowanej głowicy 203, 300 i 600 dpi oraz automatyczna konfiguracja drukarki
- Bardzo duża prędkość druku 14 ips
- Modułowa konstrukcja drukarki ułatwia wymianę głowicy i materiałów eksploatacyjnych
- Kolorowy ekran dotykowy LCD o przekątnej 3,5 cala
- Szybki procesor 32 bit, duża pamięć SDRAM 512MB i pamięć Flash 256 MB.
- Dostępne interfejsy: USB, Ethernet



TT

Thermal Transfer



203/300/600 dpi

Resolution



14 ips

Printing Speed



4" (104 mm)

Printing Width



3,5 inch

Colour Display



RTC

Real Time Clock



Drukarka etykiet ETISOFT iX4P to zaawansowane, przemysłowe urządzenie zaprojektowane z myślą o bardzo intensywnym użytkowaniu w wymagających środowiskach pracy.

Jest idealnym rozwiązaniem dla firm, które potrzebują wydajnego narzędzia do drukowania etykiet wysokiej jakości w dużych ilościach.



- Logistyka i magazynowanie: drukowanie etykiet logistycznych, etykiet wysyłkowych i oznaczeń palet.
- Produkcja: etykietowanie produktów, oznaczanie komponentów i półproduktów.
- Służba zdrowia: etykietowanie leków, opasek pacjentów, próbek laboratoryjnych.



- Handel detaliczny: drukowanie etykiet cenowych, produktowych i kodów kreskowych.
- E-commerce: drukowanie etykiet adresowych i zwrotnych.

ETISOFT iX4P



Dzięki solidnej konstrukcji, szybkiemu drukowaniu nawet przy dużej rozdzielczości 300dpi i 600dpi, model iX4P jest idealnym rozwiązaniem dla firm, które potrzebują wydajnego narzędzia do drukowania etykiet wysokiej jakości w dużych ilościach.



Intuicyjny interfejs dotykowy pozwala na łatwą nawigację i szybkie dostosowywanie parametrów druku, co przyspiesza pracę i minimalizuje błędy.

Wbudowany zegar czasu rzeczywistego umożliwia dodawanie aktualnych dat i godzin do etykiet, które jest przydatne w logistyce, zarządzaniu łańcuchem dostaw czy produkcji.



Port USB Host z przodu drukarki umożliwia szybkie podłączanie urządzeń zewnętrznych, co ułatwia drukowanie plików bezpośrednio z nośników danych i pracę offline.



DANE TECHNICZNE

Model	ETISOFT iX4P	
Druk	Rodzaj druku	Termiczny bezpośredni / Termotransferowy
	Rozdzielczość	203 dpi / 300 dpi / 600 dpi
	Max. Prędkość druku	14 ips (203 dpi) / 8 ips (300 dpi) / 4 ips (600 dpi)
	Max. szerokość druku	104 mm
	Długość wydruku	2286 mm (203 dpi); 1524 mm (300 dpi); 762 mm (600 dpi)
	Język programowania	ZPL, EPL, DPL, TSPL
Media	Typ nośnika	Papier ciągły, Etykiety sztancowane, Nośnik z czarnym znacznikiem
	Szerokość	25 mm - 120 mm razem z podkładem
	Grubość	80 um ~ 250 um
	Średnica zewn. rolki etykiet	254 mm
	Średnica rdzenia	1,5"(38mm), 3" (76mm)
Kody kreskowe	1D	Code 39, Code 93, EAN 8/13 (add on 2 & 5), UPC A/E (add on 2 & 5), I 2 of 5 & I 2 of 5 with Shipping Bearer Bars, Codabar, Code128 (subset A, B, C), EAN 128, RPS 128, UCC 128, UCC/EAN-128 K-Mart, Random Weight, Post NET, ITF 14, China Postal Code, HIBC, MSI, Plessey, Telepen, FIM, GS1 DataBar, German Post Code, Planet 11 & 13 digit, Japanese Postnet, I 2 of 5 with human readable check digit, Standard 2 of 5, Industrial 2 of 5, Logmars, Code 11, Code 49, Cadablock
	2D	PDF417, Data matrix code, Maxi Code, QR code, Micro PDF417, Micro QR code, Aztec code
Czujnik	Czujnik etykiet	Detekcja przerwy – czujnik transmisyjny
	Czujnik czarnego znacznika	Detekcja odbłaskowa - czujnik refleksyjny
	Pozostałe	Wykrywanie braku papieru, wykrywanie otwarcia głowicy drukującej, wykrywanie przegrzania głowicy termicznej
Komunikacja	Standard	USB Type-B, USB HOST, Ethernet, RS232
	Opcjonalny	36-pin Parallel Port, D-Sub(15-pin), WiFi
Pamięć	RAM	512MB
	Flash	256MB
Panel sterowania		3,5" Touch Display
Zasilacz	Input	AC 100~240V, 50/60Hz
	Output	DC 24V, 2,5 A
Środowisko	Operation	0 do 50 °C wilgotność 25% to 85% bez kondensacji
	Storage	-40 to 60 °C wilgotność 10% to 90% bez kondensacji
Wymiary (D * W * S)		460,4 x 263,6 x 330,5mm
Waga		12,5 kg
Oprogramowanie		ETILABEL
Gwarancja	Drukarka	12 miesięcy
	Głowica drukująca	6 miesięcy

ETISOFT

Etisoft Sp. z o.o.
ul. Szara 21; 44-100 Gliwice
tel.: +48 32 3328050;
office@etisoft.com.pl; etisoft.com.pl
NIP: PL6312362213
KRS: 0000138415; BD: 000018097
KAPITAŁ ZAKŁADOWY: 5 mln PLN



* dotyczy tylko wybranych produktów

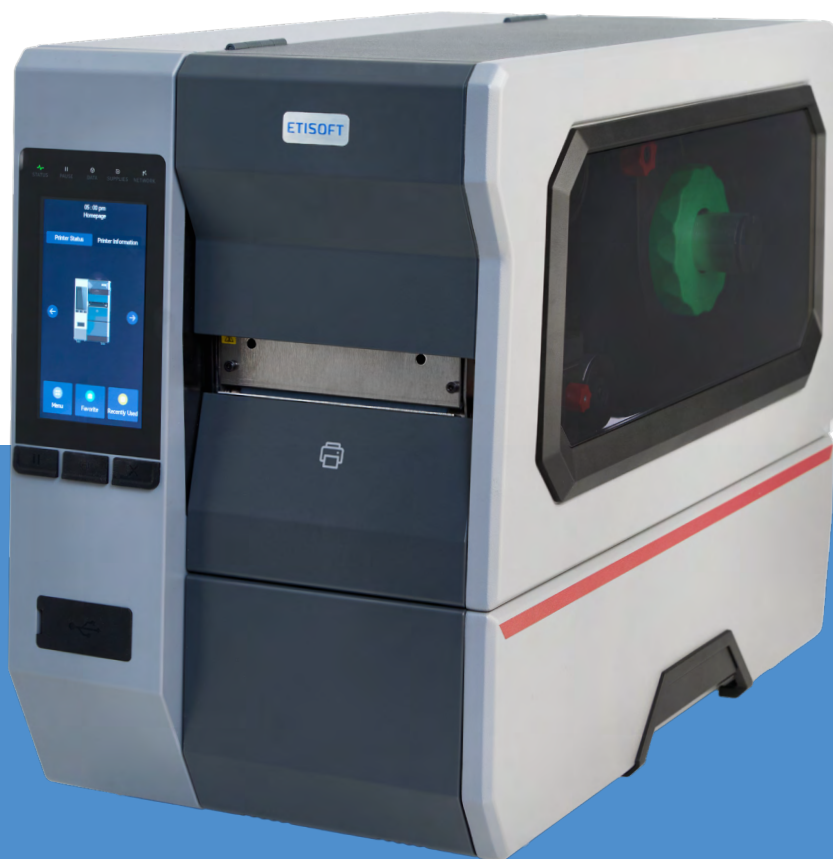
ETISOFT iK4

Wysokowydajna przemysłowa drukarka etykiet

ETISOFT iK4 to drukarka klasy przemysłowej, która łączy w sobie niezawodność, łatwość obsługi i precyzyjny druk etykiet o wysokiej rozdzielczości.

Dzięki 5-calowemu ekranowi dotykowemu, solidnej metalowej obudowie, łamanej konstrukcji umożliwiającej pracę w ograniczonej przestrzeni, model iK4 spełnia wymagania najbardziej wymagających użytkowników.

To urządzenie idealne do intensywnej eksploatacji w środowiskach przemysłowych, które potrzebują solidnego i wszechstronnego narzędzia do profesjonalnego drukowania etykiet.



- Metalowy mechanizm i obudowa z dużym oknem
- Kolorowy ekran dotykowy LCD o przekątnej 5 cala
- Rozdzielczości głowicy 300dpi i 600 dpi
- Szybki procesor 32 bit, duża pamięć SDRAM 1GB i pamięć Flash 2GB.
- Bardzo duża prędkość druku 10 ips
- Dostępne interfejsy: USB, USB host, Ethernet, port szeregowy RS232(9-pin), port równoległy, Bluetooth, WiFi, GPIO



TT

Thermal Transfer



300/600 dpi

Resolution



10 ips

Printing Speed



4" (104 mm)

Printing Width



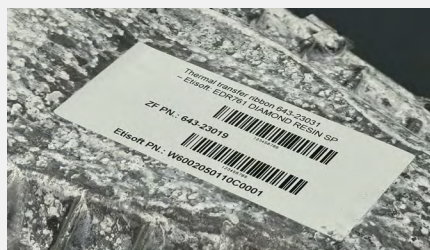
5 inch

Colour Display



RTC

Real Time Clock



Wysokowydajna drukarka etykiet ETISOFT iK4 to jedno z najlepszych na rynku urządzeń klasy przemysłowej, zaprojektowane z myślą o bardzo wymagających warunkach pracy.



- Produkcja przemysłowa: precyzyjne druk trwałych oznaczeń komponentów, półproduktów i finalnych wyrobów, szybkie i bezbłędne etykietowanie elementów na liniach produkcyjnych.
- Przemysł motoryzacyjny: precyzyjny druk etykiet na komponenty, części zamienne i elementy podzespołów.



- Branża farmaceutyczna i chemiczna: druk etykiet z drobnymi detalami na butelki, ampułki i inne małe opakowania produktów.
- Elektronika: druk drobnych i trwałych oznaczeń komponentów elektronicznych
- Magazynowanie i logistyka: druk wytrzymałych oznaczeń logistycznych i identyfikacyjnych.

ETISOFT iK4



Precyzyjny mechanizm drukujący pozwala na wydruk etykiet o wysokości nawet 3 mm przy zastosowaniu głowicy o rozdzielczości 600 dpi.



Duży, 5-calowy ekran dotykowy to jeden z głównych atutów drukarki iK4, który pozwala na intuicyjną obsługę i szybką konfigurację urządzenia. Szybki procesor 32 bit i wyjątkowo duża pamięć SDRAM 1GB i pamięć Flash 2GB zapewniają płynność w przetwarzaniu danych przesyłanych do drukarki.



Drukarka jest wyjątkowo wytrzymała dzięki solidnej, metalowej konstrukcji, a unikalna łamana obudowa umożliwia łatwą wymianę etykiet na wąskich i ciasnych stanowiskach pracy.



DANE TECHNICZNE

Model	ETISOFT iK4	
Druk	Rodzaj druku	Termiczny bezpośredni / Termotransferowy
	Rozdzielczość	300 dpi / 600 dpi
	Max. Prędkość druku	10 ips (300 dpi) / 6 ips (600 dpi)
	Max. szerokość druku	106 mm
	Długość wydruku	2540 mm (300 dpi) / 762mm (600 dpi)
	Język programowania	ZPL, EPL, DPL, TSPL
Media	Typ nośnika	Papier ciągły, Etykiety sztancowane, Nośnik z czarnym znacznikiem
	Szerokość	20 mm - 114 mm razem z podkładem
	Grubość	80 um ~ 250 um
	Średnica zewn. rolki etykiet	203 mm
Kody kreskowe	1D	Code 39, Code 93, EAN 8/13 (add on 2 & 5), UPC A/E (add on 2 & 5), I 2 of 5 & I 2 of 5 with Shipping Bearer Bars, Codabar, Code 128 (subset A, B, C), EAN 128, RPS 128, UCC 128, UCC/EAN-128 K-Mart, Random Weight, Post NET, ITF 14, China Postal Code, HIBC, MSI, Plessey, Telepen, FIM, GS1 DataBar, German Post Code, Planet 11 & 13 digit, Japanese Postnet, I 2 of 5 with human readable check digit, Standard 2 of 5, Industrial 2 of 5, Logmars, Code 11, Code 49
	2D	PDF417, Data matrix code, Maxi Code, QR code, Micro PDF417, Micro QR code, Aztec code
Czujnik	Czujnik etykiet	Detekcja przerwy – czujnik transmisyjny
	Czujnik czarnego znacznika	Detekcja odbłaskowa - czujnik refleksyjny
	Pozostałe	Wykrywanie braku papieru, wykrywanie otwarcia głowicy drukującej, wykrywanie przegrzania głowicy termicznej, wykrywania otwartej pokrywy
Komunikacja	Standard	USB, Serial port, Ethernet, USB Host, Bluetooth
	Opcjonalny	Parallel, WiFi, UHF RFID, GPIO port
Pamięć	RAM	1GB
	Flash	2GB
Panel sterowania	5" Ekran dotykowy	
Zasilacz	Input	AC 100~240V, 50/60Hz
	Output	DC 24V, 2,5 A
Środowisko	Operation	5 to 40°C wilgotność 30% to 85% bez kondensacji
	Storage	-20 to 50°C wilgotność 10% to 90% bez kondensacji
Wymiar (D * W * S)	498 x 273 x 400mm	
Waga	20,5 kg	
Oprogramowanie	ETILABEL	
Gwarancja	Drukarka	12 miesięcy
	Głowica drukująca	6 miesięcy

ETISOFT

Etisoft Sp. z o.o.
ul. Szara 21; 44-100 Gliwice
tel.: +48 32 3328050;
office@etisoft.com.pl; etisoft.com.pl
NIP: PL6312362213
KRS: 0000138415; BD: 000018097
KAPITAŁ ZAKŁADOWY: 5 mln PLN



* dotyczy tylko wybranych produktów

Zapraszamy do współpracy



SCAN ME

dowiedz się więcej

ETISOFT

Etisoft Sp. z o.o.
ul. Szara 21 44-100 Gliwice
tel.: +48 32 332 80 50
zapytania@etisoft.com.pl
etisoft.com.pl

NIP: PL6312362213
KRS: 0000138415
BDO: 000018097
KAPITAŁ ZAKŁADOWY: 5 mln PLN



System zarządzania
IA 15: 18062:2015
www.tuv.com
ID: 300000777



Systemy zarządzania
ISO 9001:2015
ISO 14001:2015
www.tuv.com
ID: 810001842



* dotyczy tylko
wybranych produktów