

ETISOFT iT4B

Biurkowa drukarka termotransferowa

Drukarka ETISOFT iT4B to niezawodne, wszechstronne urządzenie, które oferuje wysoką jakość druku na etykietach termicznych, papierowych i syntetycznych.

Drukarka sprawdzi się w branży logistycznej, e-commerce, kwiaciarniach oraz u wulkanizatorów, którzy potrzebują trwałych i odpornych etykiet na opony.

Obsługa 300-metrowej taśmy barwiącej przekłada się na zwiększoną wydajność, mniej przestoju oraz dłuższe cykle drukowania bez konieczności wymiany taśmy, a modułowa konstrukcja ułatwia wymianę materiałów i części eksploatacyjnych.



- Rozdzielczość głowicy 203dpi lub 300dpi
- Szerokość druku 4 cale
- Obsługa taśmy termotransferowej o długości 300m
- Modułowa konstrukcja drukarki
- Procesor 32 bit, pamięć 16MB i pamięć Flash 16MB.
- Dostępne interfejsy: USB, Ethernet, Bluetooth



TT

Thermal Transfer



6 ips

Printing Speed



108 mm

Printing Width



Abc 02024

203/300 dpi

Resolution

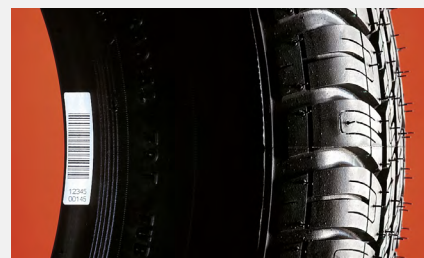


Drukarka ETISOFT iT4B to niezawodne, wszechstronne urządzenie, które oferuje wysoką jakość druku na etykietach termicznych, papierowych i syntetycznych.

Urządzenie sprawdzi się w branży logistycznej, e-commerce, na halach produkcyjnych, w służbie zdrowia, a także w kwiaciarniach oraz u wulkanizatorów



- Logistyka i magazynowanie: oznaczenia magazynowe, etykiet logistyczne, paczkowe, oznaczenia identyfikacyjne.
- Handel detaliczny i E-commerce: etykiety wysyłkowe, adresowe i zwrotne, etykiety cenowe, produktowe, kody kreskowe.
- Produkcja: oznaczenia produkcyjne, etykiety produktowe, informacyjne i identyfikacyjne.



- Służba zdrowia: etykiety na próbówki, opaski pacjentów, oznaczenia leków i próbek.
- Kwiaciarnie: dedykowane etykiety na bukiety, personalizacja szarf i opasek na kwiaty.
- Wulkanizatorzy: etykiety identyfikacyjne na opony.

ETISOFT iT4B



Szerokość głowicy drukującej 4 cale (108 mm) pozwala drukować etykiety o standardowych formatach z różnorodnych materiałów, od papieru po etykiety foliowe.



Drukarka etykiet ETISOFT iT4B wspiera popularne języki drukowania ZPL oraz TSPL co umożliwia jej integrację z wieloma systemami zarządzającymi drukiem.



Możliwość załączenia taśmy barwiącej o długości 300 metrów to jedna z kluczowych zalet tego modelu. Używanie dużej rolki taśmy oznacza rzadszą konieczność jej wymiany, co przekłada się na mniej przestojów w pracy i większą wydajność.



DANE TECHNICZNE

Model	ETISOFT iT4B	
Druk	Rodzaj druku	Termiczny bezpośredni / Termotransferowy
	Rozdzielczość	203 dpi / 300 dpi
	Max. Prędkość druku	6 ips (203 dpi) / 4 ips (300 dpi)
	Max. szerokość druku	108 mm (203dpi) / 106 mm (300dpi)
	Długość wydruku	2.000 mm
	Język programowania	ZPL, TSPL
Media	Typ nośnika	Papier ciągły, Etykiety sztancowane, Nośnik z czarnym znacznikiem
	Szerokość	1"(25.4)-4.65"(118mm), razem z podkładem
	Grubość	60 um ~ 250 um
	Średnica zewn. rolki etykiet	127 mm
	Średnica rdzenia	0.5"(12.7mm), 1"(25.4mm), 1.5"(38mm)
Kody kreskowe	1D	Code 39, Code 93, EAN 8/13 (add on 2 & 5), UPC A/E (add on 2 & 5), I 2 of 5 & I 2 of 5 with Shipping Bearer Bars, Codabar, Code 128 (subset A, B, C), EAN 128, RPS 128, UCC 128, UCC/EAN-128 K-Mart, Random Weight, Postnet, ITF 14, China Postal Code, HIBC, MSI, Plessey, Telepen, FIM, GS1 DataBar, German Post Code, Planet 11 & 13 digit, Japanese Postnet, I 2 of 5 with human readable check digit, Standard 2 of 5, Industrial 2 of 5, Logmars, Code 11, Code 49, Cadablock
	2D	PDF417, Data matrix code, Maxi Code, QR code, Micro PDF417, Micro QR code, Aztec code
Czujnik	Czujnik etykiet	Detekcja przerwy – czujnik transmisyjny
	Czujnik czarnego znacznika	Detekcja odbłaskowa - ruchomy czujnik refleksyjny
	Pozostałe	Wykrywanie braku papieru, wykrywanie otwarcia pokryw, wykrywanie przegrzania głowicy termicznej
Komunikacja	Standard	USB Type-B, Ethernet
	Opcjonalny	Bluetooth
Pamięć	RAM	16MB
	Flash	16MB
Panel sterowania	Przycisk włącznika zasilania, przycisk FEED, 2 diody sygnalizacyjne LED	
Zasilacz	Input	AC 100~240V, 50/60Hz
	Output	DC 24V, 2.5A
Środowisko	Operation	5 do 50°C wilgotność od 25% do 85% bez kondensacji
	Storage	-40 do 60°C wilgotność od 10% do 90% bez kondensacji
Wymiar (D * W * S)	203x252x181mm	
Waga	1,8 kg	
Oprogramowanie	ETILABEL	
Gwarancja	Drukarka	12 miesięcy
	Głowica drukująca	6 miesięcy

ETISOFT

Etisoft Sp. z o.o.
ul. Szara 21; 44-100 Gliwice
tel.: +48 32 3328050;
office@etisoft.com.pl; etisoft.com.pl
NIP: PL6312362213
KRS: 0000138415; BD: 000018097
KAPITAŁ ZAKŁADOWY: 5 mln PLN



* dotyczy tylko wybranych produktów