

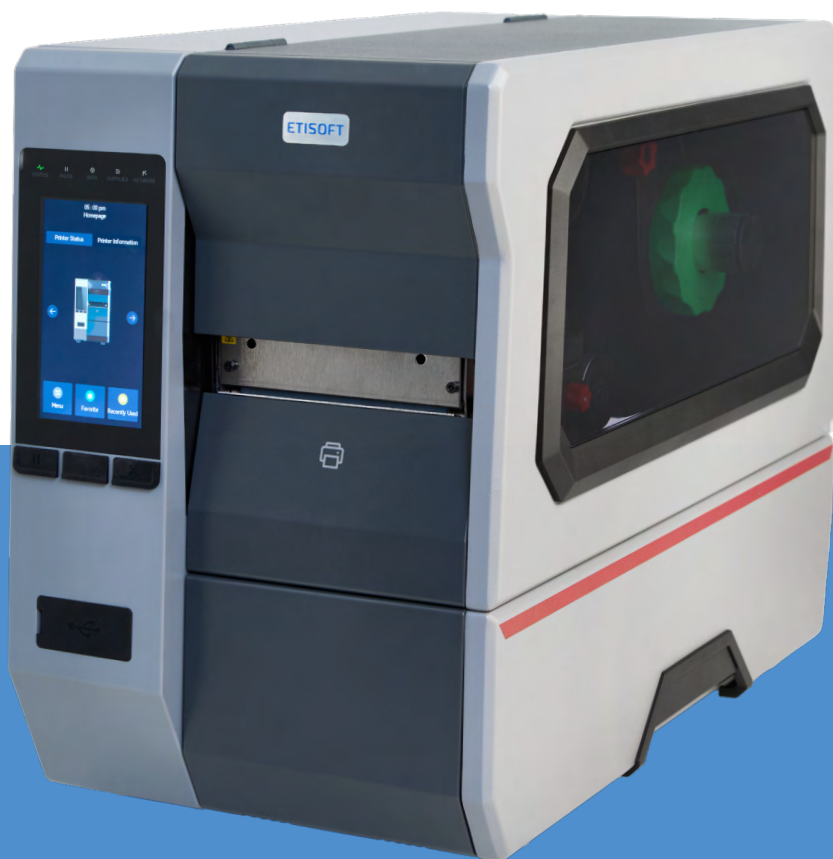
## ETISOFT iK4

### Wysokowydajna przemysłowa drukarka etykiet

ETISOFT iK4 to drukarka klasy przemysłowej, która łączy w sobie niezawodność, łatwość obsługi i precyzyjny druk etykiet o wysokiej rozdzielczości.

Dzięki 5-calowemu ekranowi dotykowemu, solidnej metalowej obudowie, łamanej konstrukcji umożliwiającej pracę w ograniczonej przestrzeni, model iK4 spełnia wymagania najbardziej wymagających użytkowników.

To urządzenie idealne do intensywnej eksploatacji w środowiskach przemysłowych, które potrzebują solidnego i wszechstronnego narzędzia do profesjonalnego drukowania etykiet.



- Metalowy mechanizm i obudowa z dużym oknem
- Kolorowy ekran dotykowy LCD o przekątnej 5 cala
- Rozdzielczości głowicy 300dpi i 600 dpi
- Szybki procesor 32 bit, duża pamięć SDRAM 1GB i pamięć Flash 2GB.
- Bardzo duża prędkość druku 10 ips
- Dostępne interfejsy: USB, USB host, Ethernet, port szeregowy RS232(9-pin), port równoległy, Bluetooth, GPIO



TT

Thermal Transfer



300/600 dpi

Resolution



10 ips

Printing Speed



4" (104 mm)

Printing Width



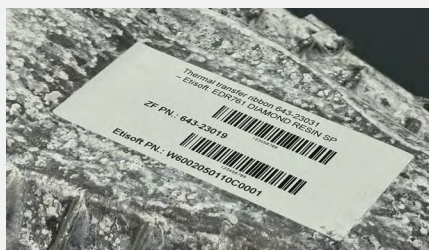
5 inch

Colour Display



RTC

Real Time Clock



Wysokowydajna drukarka etykiet ETISOFT iK4 to jedno z najlepszych na rynku urządzeń klasy przemysłowej, zaprojektowane z myślą o bardzo wymagających warunkach pracy.



- Produkcja przemysłowa: precyzyjne druk trwałych oznaczeń komponentów, półproduktów i finalnych wyrobów, szybkie i bezbłędne etykietowanie elementów na liniach produkcyjnych.
- Przemysł motoryzacyjny: precyzyjny druk etykiet na komponenty, części zamienne i elementy podzespołów.

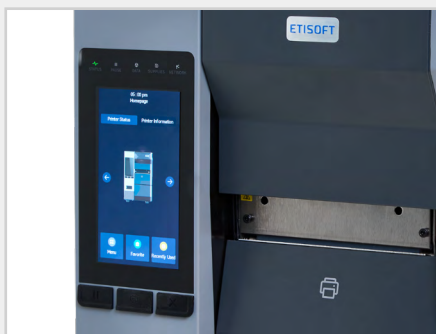


- Branża farmaceutyczna i chemiczna: druk etykiet z drobnymi detalami na butelki, ampułki i inne małe opakowania produktów.
- Elektronika: druk drobnych i trwałych oznaczeń komponentów elektronicznych
- Magazynowanie i logistyka: druk wytrzymałych oznaczeń logistycznych i identyfikacyjnych.

## ETISOFT iK4



Precyzyjny mechanizm drukujący pozwala na wydruk etykiet o wysokości nawet 3 mm przy zastosowaniu głowicy o rozdzielczości 600 dpi.



Duży, 5-calowy ekran dotykowy to jeden z głównych atutów drukarki iK4, który pozwala na intuicyjną obsługę i szybką konfigurację urządzenia. Szybki procesor 32 bit i wyjątkowo duża pamięć SDRAM 1GB i pamięć Flash 2GB zapewniają płynność w przetwarzaniu danych przesyłanych do drukarki.



Drukarka jest wyjątkowo wytrzymała dzięki solidnej, metalowej konstrukcji, a unikalna łamana obudowa umożliwia łatwą wymianę etykiet na wąskich i ciasnych stanowiskach pracy.

## DANE TECHNICZNE

Model	ETISOFT iK4	
Druk	Rodzaj druku	Termiczny bezpośredni / Termotransferowy
	Rozdzielczość	300 dpi / 600 dpi
	Max. Prędkość druku	10 ips (300 dpi) / 6 ips (600 dpi)
	Max. szerokość druku	106 mm
	Długość wydruku	2540 mm (300 dpi) / 762mm (600 dpi)
	Język programowania	ZPL, EPL, DPL, TSPL
Media	Typ nośnika	Papier ciągły, Etykiety sztancowane, Nośnik z czarnym znacznikiem
	Szerokość	20 mm - 114 mm razem z podkładem
	Grubość	80 um ~ 250 um
	Średnica zewn. rolki etykiet	203 mm
Kody kreskowe	1D	Code 39, Code 93, EAN 8/13 (add on 2 & 5), UPC A/E (add on 2 & 5), I 2 of 5 & I 2 of 5 with Shipping Bearer Bars, Codabar, Code 128 (subset A, B, C), EAN 128, RPS 128, UCC 128, UCC/EAN-128 K-Mart, Random Weight, Post NET, ITF 14, China Postal Code, HIBC, MSI, Plessey, Telepen, FIM, GS1 DataBar, German Post Code, Planet 11 & 13 digit, Japanese Postnet, I 2 of 5 with human readable check digit, Standard 2 of 5, Industrial 2 of 5, Logmars, Code 11, Code 49
	2D	PDF417, Data matrix code, Maxi Code, QR code, Micro PDF417, Micro QR code, Aztec code
Czujnik	Czujnik etykiet	Detekcja przerwy – czujnik transmisyjny
	Czujnik czarnego znacznika	Detekcja odbłaskowa - czujnik refleksyjny
	Pozostałe	Wykrywanie braku papieru, wykrywanie otwarcia głowicy drukującej, wykrywanie przegrzania głowicy termicznej, wykrywania otwartej pokrywki
Komunikacja	Standard	USB, Serial port, Ethernet, USB Host, Bluetooth
	Opcjonalny	Parallel, UHF RFID, GPIO port
Pamięć	RAM	1GB
	Flash	2GB
Panel sterowania	5" Ekran dotykowy	
Zasilacz	Input	AC 100~240V, 50/60Hz
	Output	DC 24V, 2,5 A
Środowisko	Operation	5 to 40°C wilgotność 30% to 85% bez kondensacji
	Storage	-20 to 50°C wilgotność 10% to 90% bez kondensacji
Wymiar (D * W * S)	498 x 273 x 400mm	
Waga	20,5 kg	
Oprogramowanie	ETILABEL	
Gwarancja	Drukarka	12 miesięcy
	Głowica drukująca	6 miesięcy

## ETISOFT

Etisoft Sp. z o.o.  
ul. Szara 21; 44-100 Gliwice  
tel.: +48 32 3328050;  
office@etisoft.com.pl; etisoft.com.pl  
NIP: PL6312362213  
KRS: 0000138415; BD: 000018097  
KAPITAŁ ZAKŁADOWY: 5 mln PLN



\* dotyczy tylko wybranych produktów

